

ПРИЛОЖЕНИЕ А
ФОНД ОЦЕНОЧНЫХ МАТЕРИАЛОВ ДЛЯ ПРОМЕЖУТОЧНОЙ АТТЕСТАЦИИ
ПО ДИСЦИПЛИНЕ «Оценка стоимости объекта строительства на основе информационной модели»

1. Перечень оценочных средств для компетенций, формируемых в результате освоения дисциплины

Код контролируемой компетенции	Способ оценивания	Оценочное средство
ПК-1: Способен осуществлять информационное моделирование объектов строительства, этапов строительных работ на участке строительства, проводить с использованием информационной модели экспертизу и контроль качества строительного объекта	Зачет	Комплект контролирующих материалов для зачета

2. Описание показателей и критериев оценивания компетенций, описание шкал оценивания

Оцениваемые компетенции представлены в разделе «Перечень планируемых результатов обучения по дисциплине, соотнесенных с индикаторами достижения компетенций» рабочей программы дисциплины «Оценка стоимости объекта строительства на основе информационной модели».

При оценивании сформированности компетенций по дисциплине «Оценка стоимости объекта строительства на основе информационной модели» используется 100-балльная шкала.

Критерий	Оценка по 100-балльной шкале	Оценка по традиционной шкале
Студент освоил изучаемый материал, выполняет задания в соответствии с индикаторами достижения компетенций, может допускать отдельные ошибки.	25-100	<i>Зачтено</i>
Студент не освоил основное содержание изученного материала, задания в соответствии с индикаторами достижения компетенций не выполнены или выполнены неверно.	0-24	<i>Не зачтено</i>

3. Типовые контрольные задания или иные материалы, необходимые для оценки уровня достижения компетенций в соответствии с индикаторами

1.Задание 1 на информационное моделирование объектов строительства и определение стоимости строительства с использованием современных программных комплексов.

Компетенция	Индикатор достижения компетенции
ПК-1 Способен осуществлять информационное моделирование объектов строительства, этапов	ПК-1.3 Составляет текущую и исполнительную документацию по производственной

строительных работ на участке строительства, проводить с использованием информационной модели экспертизу и контроль качества строительного объекта	деятельности участка строительства
	ПК-1.8 Применяет требования к составу проектной, рабочей документации
	ПК-1.11 Использует информационное моделирование объектов строительства, этапов строительных работ на участке строительства

Задание на информационное моделирование объектов строительства и определение стоимости строительства с использованием современных программных комплексов.

Используя информационную модель школы (рис. 1) **Школа-AP.rvt** и современные программные комплексы для расчета смет, определить стоимость переустройства неветилируемой крыши на вентилируемую.

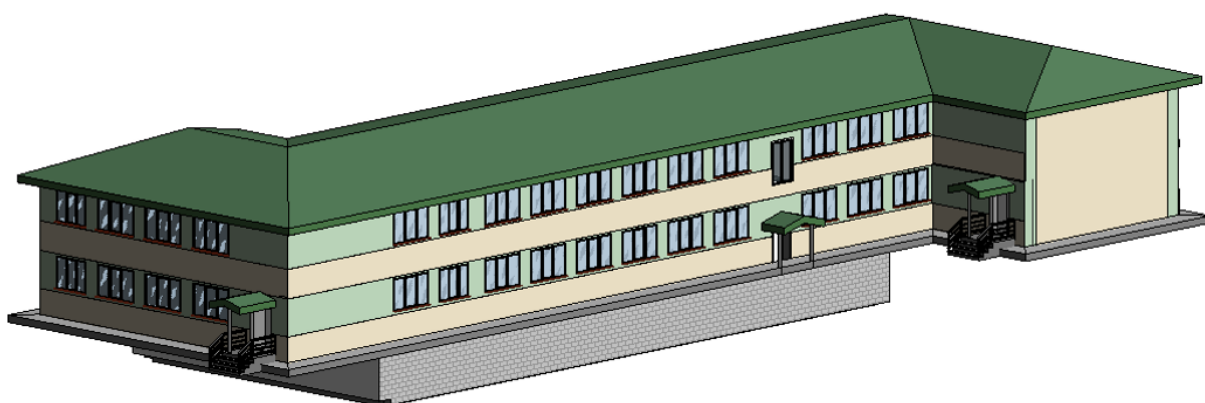


Рисунок 1 – Информационная модель школы (3D вид)

2.Задание 2 на информационное моделирование объектов строительства и определение стоимости строительства с использованием современных программных комплексов

Компетенция	Индикатор достижения компетенции
ПК-1 Способен осуществлять информационное моделирование объектов строительства, этапов строительных работ на участке строительства, проводить с использованием информационной модели экспертизу и контроль качества строительного объекта	ПК-1.3 Составляет текущую и исполнительную документацию по производственной деятельности участка строительства
	ПК-1.8 Применяет требования к составу проектной, рабочей документации
	ПК-1.11 Использует информационное моделирование объектов строительства, этапов строительных работ на участке строительства

Задание 2 на информационное моделирование объектов строительства и определение стоимости строительства с использованием современных программных комплексов.

Используя информационную модель школы (рис. 1) **Школа-AP.rvt** и современные программные комплексы для управления проектированием, обеспечения хранения данных, коллективной работы с САПР, определить стоимость ремонта фасада здания.

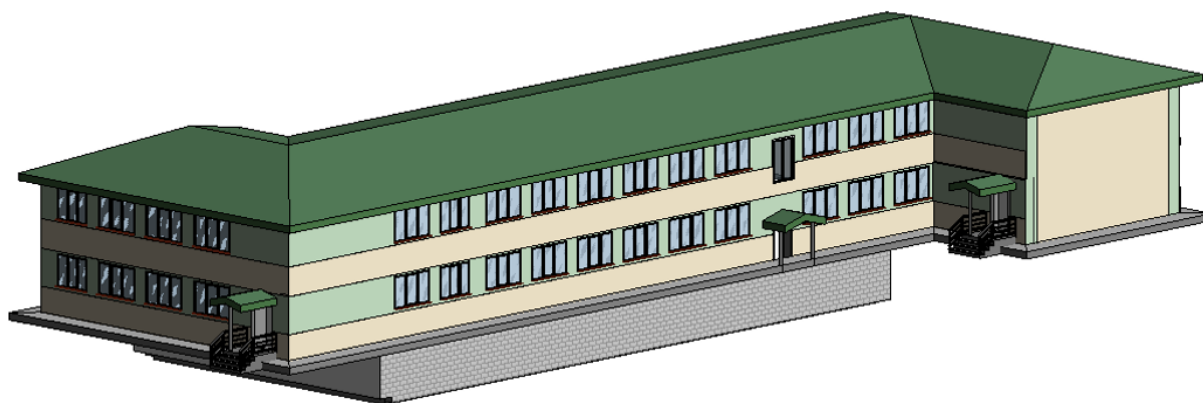


Рисунок 1 – Информационная модель школы (3D вид)

3.Задание 3 на информационное моделирование объектов строительства и определение стоимости строительства с использованием современных программных комплексов

Компетенция	Индикатор достижения компетенции
ПК-1 Способен осуществлять информационное моделирование объектов строительства, этапов строительных работ на участке строительства, проводить с использованием информационной модели экспертизу и контроль качества строительного объекта	ПК-1.3 Составляет текущую и исполнительную документацию по производственной деятельности участка строительства
	ПК-1.8 Применяет требования к составу проектной, рабочей документации
	ПК-1.11 Использует информационное моделирование объектов строительства, этапов строительных работ на участке строительства

Задание 3 на информационное моделирование объектов строительства и определение стоимости строительства с использованием современных программных комплексов.

Используя информационную модель школы (рис. 1) **Школа-AP.rvt** и современные программные комплексы для управления ресурсами и стоимостью, определить стоимость ремонта фундамента и подвала.

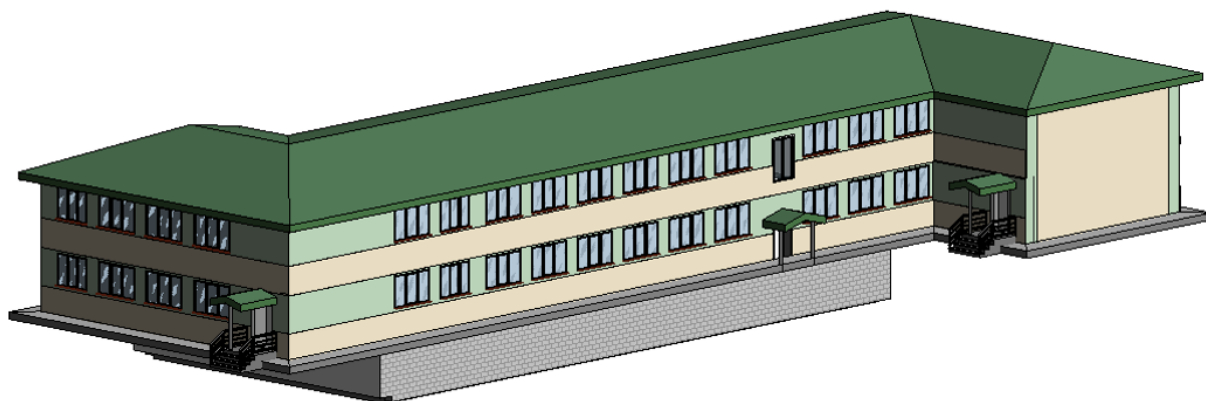


Рисунок 1 – Информационная модель школы (3D вид)

4.Задание 4 на информационное моделирование объектов строительства и определение стоимости строительства с использованием современных программных комплексов

Компетенция	Индикатор достижения компетенции
ПК-1 Способен осуществлять информационное моделирование объектов строительства, этапов строительных работ на участке строительства, проводить с использованием информационной модели экспертизу и контроль качества строительного объекта	ПК-1.3 Составляет текущую и исполнительную документацию по производственной деятельности участка строительства
	ПК-1.8 Применяет требования к составу проектной, рабочей документации
	ПК-1.11 Использует информационное моделирование объектов строительства, этапов строительных работ на участке строительства

Задание 4 на информационное моделирование объектов строительства и определение стоимости строительства с использованием современных программных комплексов.

Используя информационную модель школы (рис. 1) **Школа-AP.rvt** и современные программные комплексы для управления ресурсами и стоимостью, определить стоимость утепления фасада здания.

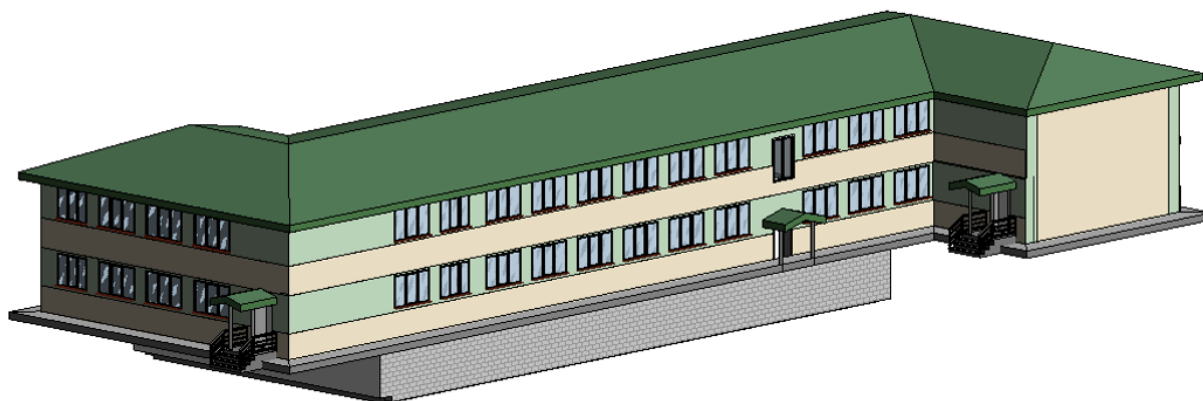


Рисунок 1 – Информационная модель школы (3D вид)

5.Задание 5 на информационное моделирование объектов строительства и определение стоимости строительства с использованием современных программных комплексов

Компетенция	Индикатор достижения компетенции
ПК-1 Способен осуществлять информационное моделирование объектов строительства, этапов строительных работ на участке строительства, проводить с использованием информационной модели экспертизу и контроль качества строительного объекта	ПК-1.3 Составляет текущую и исполнительную документацию по производственной деятельности участка строительства
	ПК-1.8 Применяет требования к составу проектной, рабочей документации
	ПК-1.11 Использует информационное моделирование объектов строительства, этапов строительных работ на участке строительства

Задание 5 на информационное моделирование объектов строительства и определение стоимости строительства с использованием современных программных комплексов.

Используя информационную модель производственного здания (рис. 1) **Производственное здание-AP.rvt** и современные программные комплексы для расчета смет, определить стоимость ремонта крыши здания.

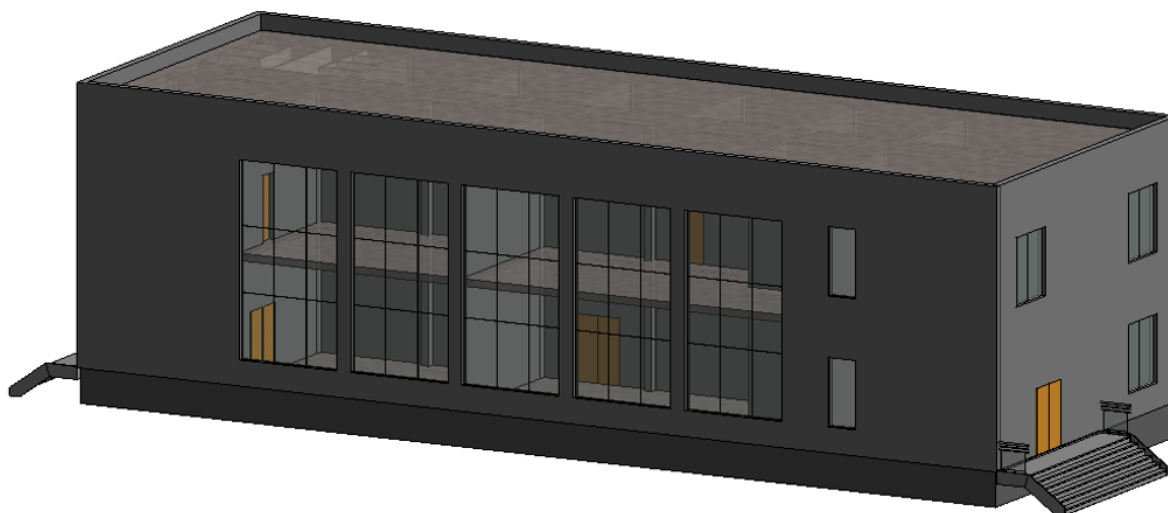


Рисунок 1 – Информационная модель производственного здания (3D вид)

6.Задание 6 на информационное моделирование объектов строительства и определение стоимости строительства с использованием современных программных комплексов

Компетенция	Индикатор достижения компетенции
ПК-1 Способен осуществлять информационное моделирование объектов строительства, этапов строительных работ на участке строительства, проводить с использованием информационной модели экспертизу и контроль качества строительного объекта	ПК-1.3 Составляет текущую и исполнительную документацию по производственной деятельности участка строительства
	ПК-1.8 Применяет требования к составу проектной, рабочей документации
	ПК-1.11 Использует информационное моделирование объектов строительства, этапов строительных работ на участке строительства

Задание 6 на информационное моделирование объектов строительства и определение стоимости строительства с использованием современных программных комплексов.

Используя информационную модель производственного здания (рис. 1) **Производственное здание-AP.rvt** и современные программные комплексы для управления проектированием, обеспечения хранения данных, коллективной работы с САПР, определить стоимость ремонта фасада здания.

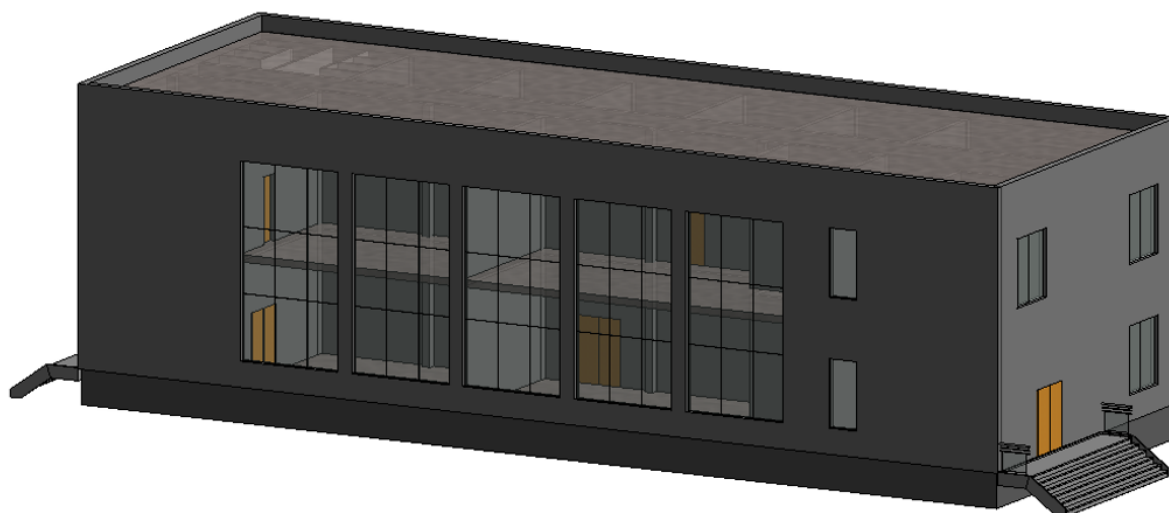


Рисунок 1 – Информационная модель производственного здания (3D вид)

7.Задание 7 на информационное моделирование объектов строительства и определение стоимости строительства с использованием современных программных комплексов

Компетенция	Индикатор достижения компетенции
ПК-1 Способен осуществлять информационное моделирование объектов строительства, этапов строительных работ на участке строительства, проводить с использованием информационной модели экспертизу и контроль качества строительного объекта	ПК-1.3 Составляет текущую и исполнительную документацию по производственной деятельности участка строительства
	ПК-1.8 Применяет требования к составу проектной, рабочей документации
	ПК-1.11 Использует информационное моделирование объектов строительства, этапов строительных работ на участке строительства

Задание 7 на информационное моделирование объектов строительства и определение стоимости строительства с использованием современных программных комплексов.

Используя информационную модель производственного здания (рис. 1) **Производственное здание-ИС.rvt** и современные программные комплексы для управления ресурсами и стоимостью, определить стоимость ремонта отопительной системы здания.

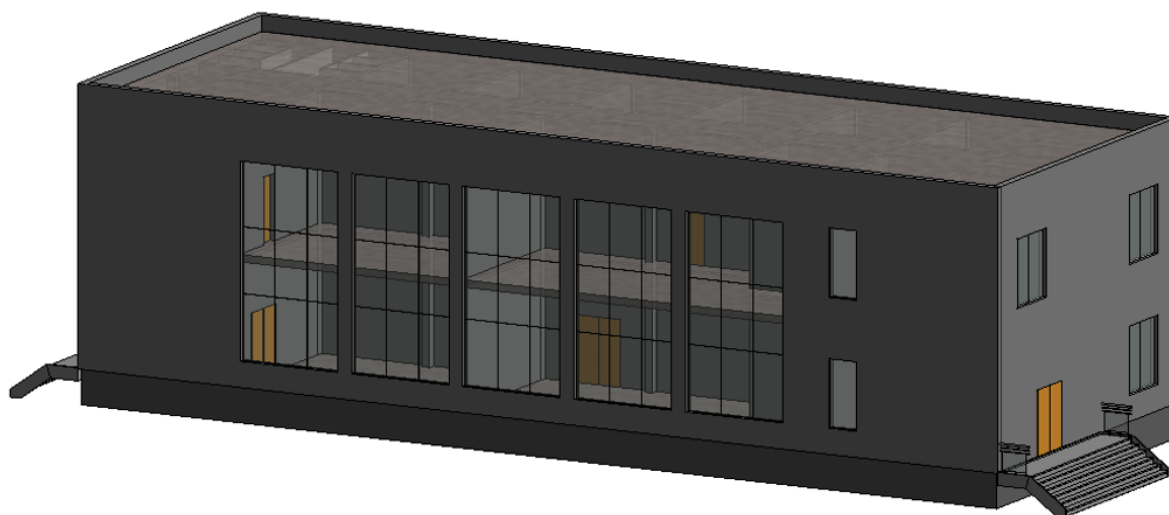


Рисунок 1 – Информационная модель производственного здания (3D вид)

8.Задание 8 на информационное моделирование объектов строительства и определение стоимости строительства с использованием современных программных комплексов

Компетенция	Индикатор достижения компетенции
ПК-1 Способен осуществлять информационное моделирование объектов строительства, этапов строительных работ на участке строительства, проводить с использованием информационной модели экспертизу и контроль качества строительного объекта	ПК-1.3 Составляет текущую и исполнительную документацию по производственной деятельности участка строительства
	ПК-1.8 Применяет требования к составу проектной, рабочей документации
	ПК-1.11 Использует информационное моделирование объектов строительства, этапов строительных работ на участке строительства

Задание 8 на информационное моделирование объектов строительства и определение стоимости строительства с использованием современных программных комплексов.

Используя информационную модель производственного здания (рис. 1) **Производственное здание-AP.rvt** и современные программные комплексы для управления ресурсами и стоимостью, определить стоимость утепления фасада здания.

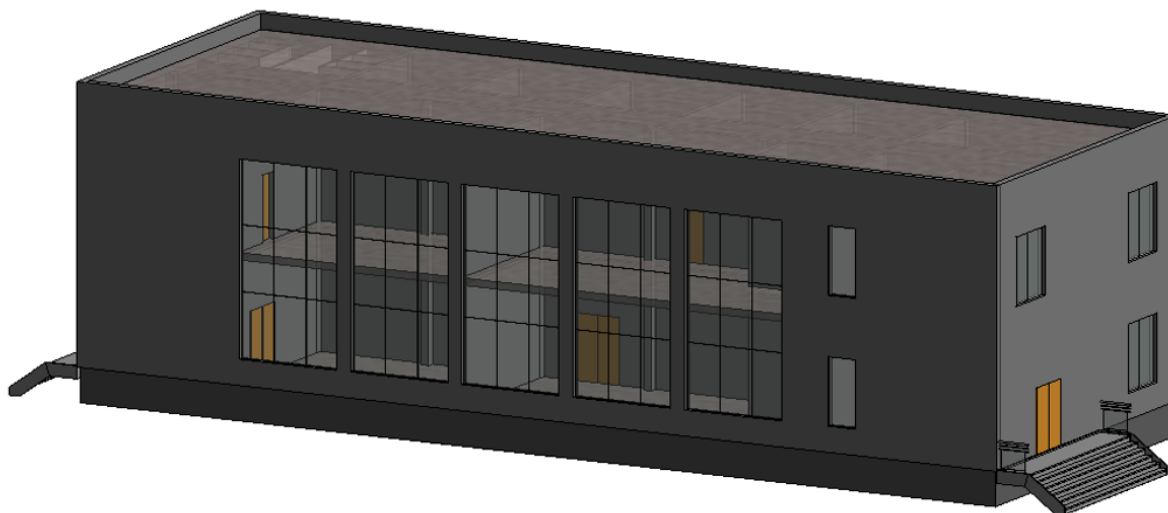


Рисунок 1 – Информационная модель производственного здания (3D вид)

4. Файл и/или БТЗ с полным комплектом оценочных материалов прилагается.