

**ПРИЛОЖЕНИЕ А**  
**ФОНД ОЦЕНОЧНЫХ МАТЕРИАЛОВ ДЛЯ ПРОМЕЖУТОЧНОЙ АТТЕСТАЦИИ**  
**ПО ДИСЦИПЛИНЕ «Эксплуатация программно-аппаратных комплексов»**

**1. Перечень оценочных средств для компетенций, формируемых в результате освоения дисциплины**

| <b>Код контролируемой компетенции</b>  | <b>Способ оценивания</b> | <b>Оценочное средство</b>                       |
|--|--------------------------|---|
| ОПК-7: Способен участвовать в настройке и наладке программно-аппаратных комплексов | Экзамен                  | Комплект контролирующих материалов для экзамена |

**2. Описание показателей и критериев оценивания компетенций, описание шкал оценивания**

Оцениваемые компетенции представлены в разделе «Перечень планируемых результатов обучения по дисциплине, соотнесенных с индикаторами достижения компетенций» рабочей программы дисциплины «Эксплуатация программно-аппаратных комплексов».

При оценивании сформированности компетенций по дисциплине «Эксплуатация программно-аппаратных комплексов» используется 100-балльная шкала.

| <b>Критерий</b>   | <b>Оценка по 100-балльной шкале</b> | <b>Оценка по традиционной шкале</b> |
|---|-------------------------------------|-------------------------------------|
| Студент освоил изучаемый материал (основной и дополнительный), системно и грамотно излагает его, осуществляет полное и правильное выполнение заданий в соответствии с индикаторами достижения компетенций, способен ответить на дополнительные вопросы. | 75-100                              | <i>Отлично</i>                      |
| Студент освоил изучаемый материал, осуществляет выполнение заданий в соответствии с индикаторами достижения компетенций с не принципиальными ошибками.  | 50-74                               | <i>Хорошо</i>                       |
| Студент демонстрирует освоение только основного материала, при выполнении заданий в соответствии с индикаторами достижения компетенций допускает отдельные ошибки, не способен систематизировать материал и делать выводы.                              | 25-49                               | <i>Удовлетворительно</i>            |
| Студент не освоил основное содержание изучаемого материала, задания в соответствии с индикаторами достижения компетенций не выполнены или выполнены неверно.  | <25                                 | <i>Неудовлетворительно</i>          |

**3. Типовые контрольные задания или иные материалы, необходимые для оценки уровня достижения компетенций в соответствии с индикаторами**

*1. Анализ технической документации к программно-аппаратному комплексу*

| <b>Компетенция</b>  | <b>Индикатор достижения компетенции</b>   |
|---|---|
| ОПК-7 Способен участвовать в настройке и наладке программно-аппаратных комплексов | ОПК-7.1 Анализирует техническую документацию к программно-аппаратному комплексу |

### Задание 1

Проанализируйте техническую документацию к программно-аппаратному комплексу PERCo S20 «Базовое ПО». Выполните установку указанного программного обеспечения и с помощью приложения «Консоль управления» выполните сканирование локальной сети на предмет наличия в ней контроллеров PERCo. Поясните результат сканирования.

### Задание 2

Проанализируйте техническую документацию к программно-аппаратному комплексу PERCo S20 «Базовое ПО». По результатам анализа поясните, какой процесс изображен на

|  |                                |
|--|--------------------------------|
| Первоначальное наименование  | Дополнительный выход           |
| <input type="checkbox"/> Тип                                       | ОПС                            |
| <input checked="" type="checkbox"/> ОПС                            |                                |
| <input type="checkbox"/> Программа управления                      | Включить на время при невзятии |
| <input checked="" type="checkbox"/> Включить на время при невзятии |                                |
| Время активизации  | 190 сек.                       |

рисунке и на что влияет параметр «Время активизации».

### Задание 3

Проанализируйте техническую документацию к программно-аппаратному комплексу «ParkTIME». По результатам анализа технической документации поясните, какие действия выполняет система в ситуации, изображенной на рисунке. (ОПК-7.1)



#### Задание 4

Проанализируйте техническую документацию к программно-аппаратному комплексу ИСО «Орион». Изобразите недостающие связи на рисунке. Поясните характер изображенных связей. (ОПК-7.1)

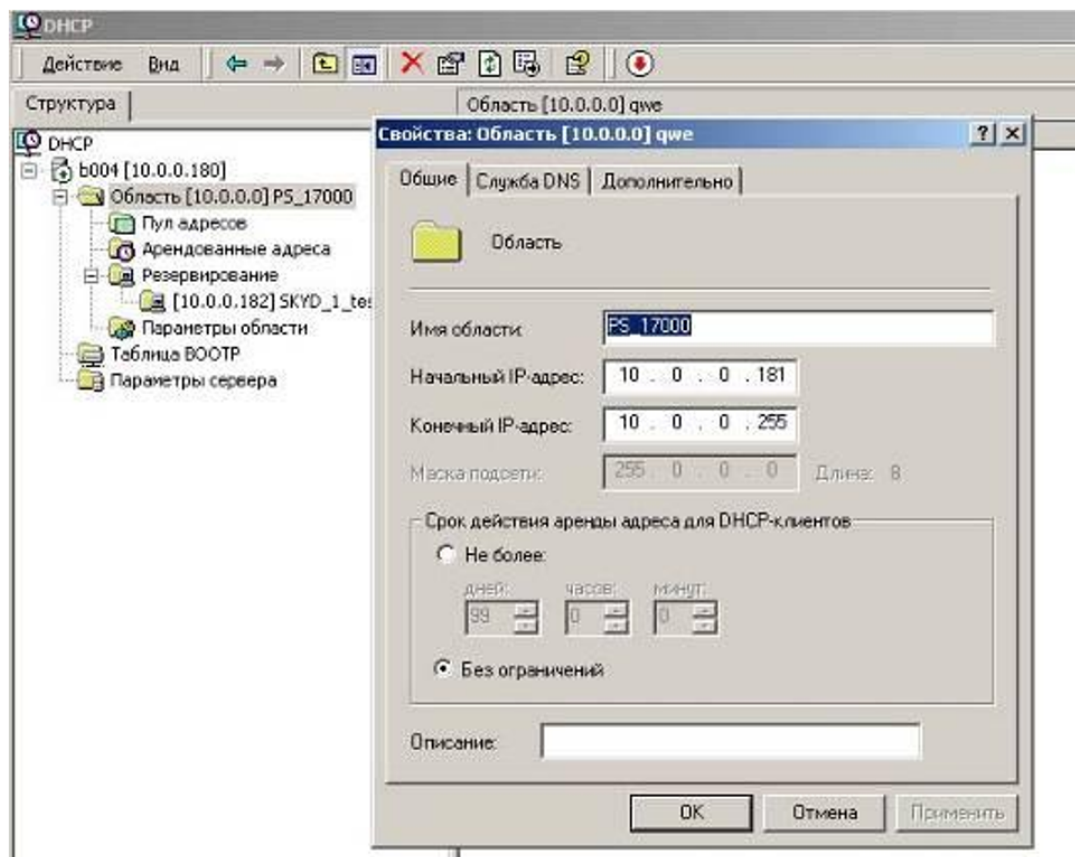


#### 2. Настройка и наладка программно-аппаратных комплексов

| Компетенция   | Индикатор достижения компетенции   |
|---|--|
| ОПК-7 Способен участвовать в настройке и наладке программно-аппаратных комплексов | ОПК-7.2 Участвует в настройке и наладке программно-аппаратных комплексов |

## Задание 1

Используя навыки участия в настройке и наладке программно-аппаратных комплексов, создайте область сетевых адресов для контроллеров PERCo S20. Выполните настройку параметров созданной области как указано на рисунке. (ОПК-7.2)

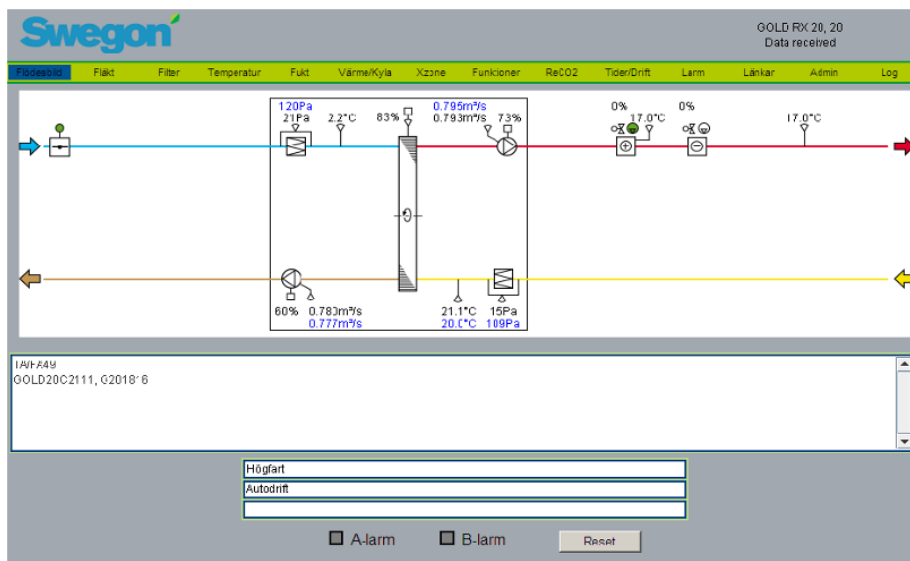


## Задание 2

Используя навыки участия в настройке и наладке программно-аппаратных комплексов, выполните настройку тарифа для системы «ParkTIME». При настройке установить следующий тариф парковочной системы: первые 3 часа бесплатно, потом 50р за каждый час.

### Задание 3

Используя навыки участия в настройке и наладке программно-аппаратных комплексов, выполните настройку режима работы установки Swegon Gold C. В процессе настройки задать значения параметров приведенные на рисунке.



### Задание 4

Используя навыки участия в настройке и наладке программно-аппаратных комплексов, в ИСО «Орион» создать карточку нового сотрудника. Параметры полей карточки применить аналогично, значениям на рисунке. Пояснить использование каких утилит программно-аппаратного комплекса для этого потребовалось.

The screenshot shows a software interface for creating a new employee card. It features a photo of a hedgehog and a form with the following fields:

- Т. номер:** 3
- Фамилия:** Сидоров
- Имя:** Сидр
- Отчество:** Сидорович
- Статус:** Служащий
- Раб. тел.:** 567
- Дом. тел.:** 111-22-33
- Номер Contact-id:** 66
- Компания:** ЗАО НВП Болид
- Подразделение:** Сотрудники
- Должность:** Охрана
- График работы:** График работы подразделения
- Свободный график
- Запрет перехода через сутки
- Автомобиль:** нет
- Домашний адрес:** г. Ленинград, ул. Ленина, д.1, кв.1
- Дата рождения:** 01.01.1970

**4. Файл и/или БТЗ с полным комплектом оценочных материалов прилагается.**